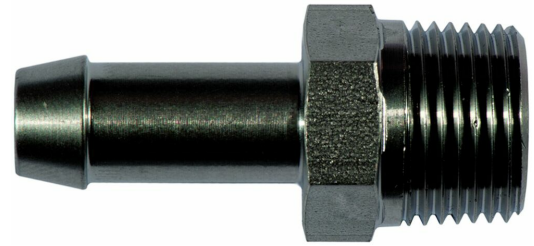


SO 50511 - Slangesokkel utv. gjenge

Beskrivelse

- Slangesokkel
- SS 316 Ti, 1.4571
- Utvendig gjenge



Med forbehold om konstruksjonsendringer og tekniske endringer. Kan endres uten varsel

GPA Flowsystem A/S

Regnbueveien 9

NO-1405 Langhus

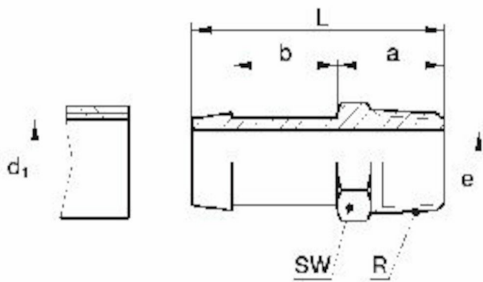
+47 (0)64-85 68 00

info@gpa.no

gpa.no

SO 50511 - Slangesokkel utv. gjenge

Teknisk spesifikasjon



Artikkelnr	d1×R	SW	L	a	b	e1
0560511060	4×1/8"	10	23	12	8	3
0560511065	4×1/4"	14	28.5	17.5	8	3
0560511100	6×1/8"	10	29	12	12	4
0560511110	6×1/4"	14	34.5	17.5	12	4
0560511120	6×3/8"	17	35	18	12	4
0560511125	6×1/2"	22	40	23	12	4
0560511160	8×1/8"	10	29	12	12	6
0560511170	8×1/4"	14	34.5	17.5	12	6
0560511180	8×3/8"	17	35	18	12	6
0560511185	8×1/2"	22	40	23	12	6
0560511270	10×1/4"	14	36.5	17.5	14	7
0560511280	10×3/8"	17	37	18	14	7

Med forbehold om konstruksjonsendringer og tekniske endringer. Kan endres uten varsel

GPA Flowsystem A/S

Regnbueveien 9

NO-1405 Langhus

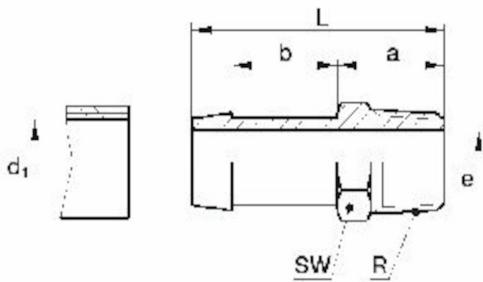
+47 (0)64-85 68 00

info@gpa.no

gpa.no

SO 50511 - Slangesokkel utv. gjenge

Teknisk spesifisering



Artikkelnr	d1×R	SW	L	a	b	e1
0560511285	10×1/2"	22	42	23	14	7
0560511380	12,7×1/4"	17	52	19	8	8
0560511450	13×3/8"	17	39	18	15	10
0560511454	13×1/2"	22	44	23	15	10
0560511566	16×1/2"	22	49	23	18	13
0560511676	19×1/2"	22	49	23	18	16
0560511678	19×3/4"	27	51	25	18	16
0560511810	25×1"	36	59	30	19	22

Med forbehold om konstruksjonsendringer og tekniske endringer. Kan endres uten varsel

GPA Flowsystem A/S

Regnbueveien 9

NO-1405 Langhus

+47 (0)64-85 68 00

info@gpa.no

gpa.no